



中药中有两味比较特立独行、与众不同的中药，一个是苍耳子，一个是旋覆花。“诸子皆降，苍耳独升；诸花皆升，旋覆独降（升降指药物的作用趋势）”。



旋覆花 PPBC/李敏:132878

旋覆花为菊科植物旋覆花或欧亚旋覆花的头状花序。主产于山东、河南、河北、江苏、浙江、安徽等地。夏、秋二季花开时采收，除去杂质，阴干或晒干。生用或蜜炙用。以朵大色金黄，无杂质者为佳。



诸花皆升，旋覆花独降

民间流传着许多药谚，其中有一句：“诸花皆升此花沉，行水下气益容颜”。关于这则谚语还有一个美丽的传说。

百花都有妖艳之姿，备受人们的喜爱，地位也都一天天上升。然而只有旋覆花不愿看着人的脸色行事，不随众意，悄悄隐于山中，自然地位就一天天下降。

后来，在百花封神的时候，花王就让旋覆花发挥它的能力，为人解决病痛。

内心决定本质，旋复花就显示出它独降的功能了。

其行水、下气、降逆止呕等功能的确与其他花所具有的轻扬、发散、清热之功是明显不同的，在中药药理中较为独特。



旋覆花，苦、辛、咸，微温，归肺、脾、胃、大肠经。苦泄辛散，微温而降，主入肺、胃经，兼入脾与大肠经。既下气行水消痰，又降胃气止呕哕，为治肺胃气逆之要药。



王好古《汤液本草》所言旋覆花，即今之菊科植物金沸草，并明确指出：仲景所用之旋覆代赭汤，胡洽所用之旋覆丸中之旋覆花，即是《神农本草经》所载之旋覆花，又名金沸草。李中梓《医宗必读》所言旋覆花，即《本经》所载金沸草，“去蒂培”应是去其花蒂和根，地上部位全草入药。黄宫绣《本草求真》所言之旋覆花，为带花全草入药，且必须去掉花之蒂、蕊、壳用。古代文献所言旋覆花，系指金沸草全草入药。近现代将头状花序和全草分别入药，其头状花序称谓旋覆花，全草入药称谓金沸草。是说：古代文献旋覆花之性味功效，实际上系指代花全草之性味功效。



中国植物图像库
PlantPhoto.Cn



旋覆花 PPBC/李敏:132876

味咸温.....此以味为治，凡草木之味，咸者绝少。咸皆治下，咸而能治上焦者尤少。惟此味咸而治上，为上中二焦之药。咸能软坚，故凡上中二焦凝滞坚结之疾，皆能除之。凡体轻气芳之药，往往能消之，疾无不因郁遏而成。《内经》云：火郁则发之。轻芬之体能发散，故寒热除也。



一天一味中草药—旋覆花



www.zhongshi.org.cn



161. **旋覆花**：为菊科植物旋覆花或欧亚旋覆花的头状花序。其根及茎叶或地上部分亦可入药，治咳嗽、痰多、平喘、镇咳、解毒，煎服可平喘镇咳。

功效分类：化痰止咳平喘药。

别名：覆、盗庚、盛堪、戴堪、飞天蕊、野天葵、油花、滴滴金、夏菊、金钱菊、艾菊、送子观音、六月菊、黄熟花、水葵花、金盏花、猫耳朵花、驴耳朵花、金沸花。

性味：味苦；辛；咸；微温。

归经：肺经；脾经；胃经；大肠经。

功能：消痰行水；降气止呕。

主治：痰涎壅盛之咳喘痰多；痰饮、噎气呕吐。

用药禁忌：阴虚劳嗽，津伤燥咳者





被忽视的特殊血瘀

- ① 很多人体内存在它，却不自知。
- ② 它对脏器的影响更加明显。
- ③ 一般活血化瘀药，无法解决。



很多人体内存在它却不自知

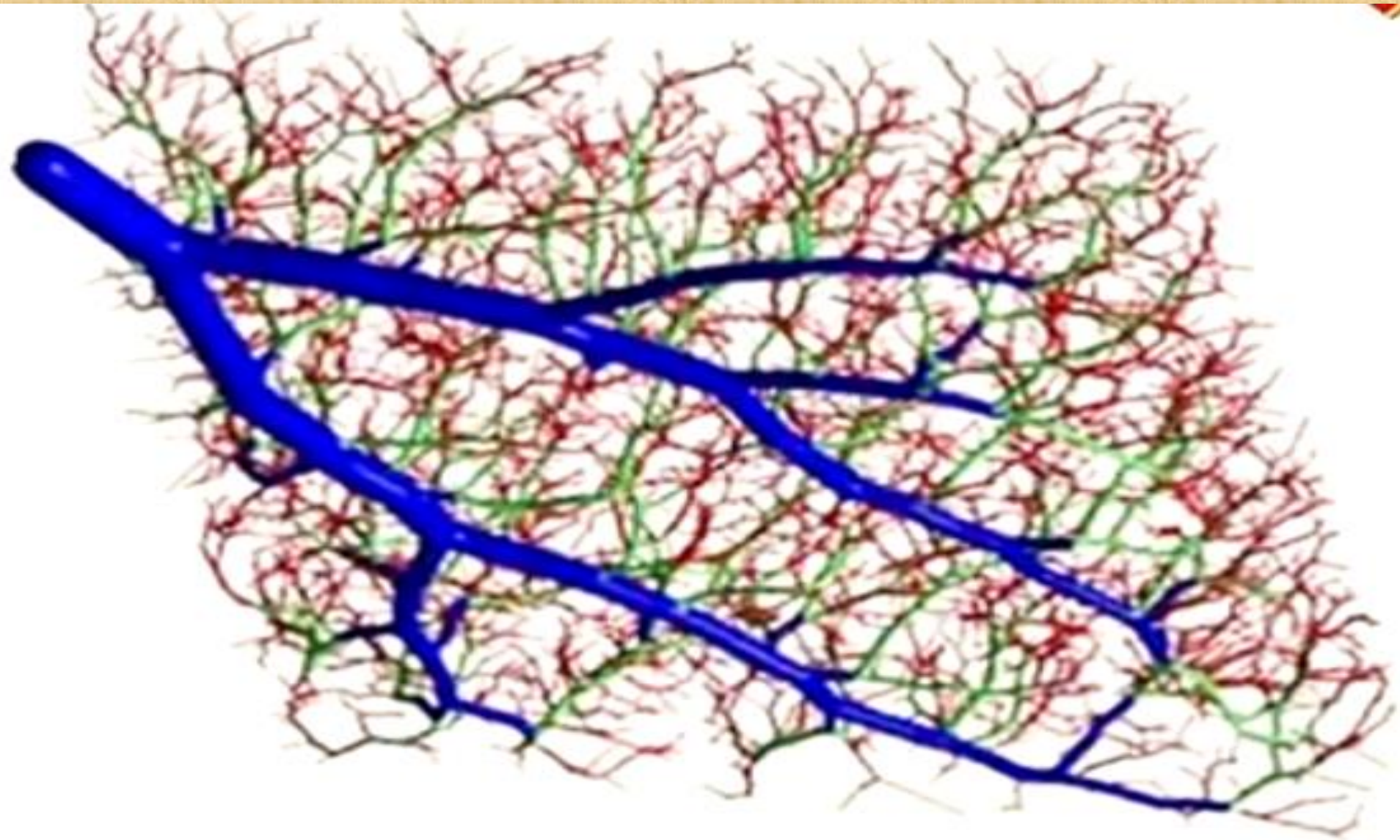
养生堂

专家来了

被忽视的特殊血瘀

- ①很多人体内存在它，却不自知。
- ②它对脏器的影响更加明显。
- ③一般活血化瘀药，无法解决





胸闷

气短

心慌

脑动脉硬化

高血压

冠心病

脑中风

微小动脉堵塞
会导致哪些问题

养生堂

BTV 北京卫视

明日22:30

抗疫时代报告剧《在一起》

微循环正常的心脏——提供5倍以上基础耗氧量
有特殊血瘀的心脏——无法提供足够的耗氧量



特殊血瘀



古籍中关于“特殊血瘀”的描述

肝着，其人常欲蹈其胸上，

爱奇艺·奇观-AI识别

先未苦时，但欲饮热。

金匮要略·五脏风寒积聚病》第7条：肝着，其人常欲蹈其胸上，先未苦时，但欲饮热，旋覆花汤主之。肝主血，性喜疏泄，肝着者，气郁血结，着而不行也。其人常欲蹈其胸上者，胸中痞满，是肝着的证候也。先未苦时，但欲饮热者，是说病之初，还无其他苦痛，仅但欲热饮也，知中寒所致，以旋覆花汤主之。

肝着，着就是瘀滞，着者不动谓之着，“其人常欲蹈其胸上”，这就是说肝气喜条达，像春天的树的样子，很柔和条达，那如果血瘀气滞，那就不条达了，那就郁闷得很。“常欲蹈其胸上”，这个“蹈”是拿足去蹈，不一定拿脚去踩，拿手摁也可说是蹈，他愿意人拿脚踩才好，那么就是气郁之甚，是肝喜条达的反面，这就是气郁血结的情况。“先未苦时，但欲饮热”，这个病重起来，不一定欲人蹈其胸上，疼痛都要发生的，在未苦的时候，只是有上头这样的情况，人但欲饮热，这也是有寒的关系，寒能令气郁、血凝，这是寒造成的，所以人也愿意饮热。

三子通络方

苏子6克



白芥子6克



山楂2颗



畅通血管护心脉

三子通方

GIF

养生堂

按揉灵道穴
畅通血管护心脉

按揉方法

1 轻揉1.5分钟

2 重按2分钟

3 轻揉1.5分钟

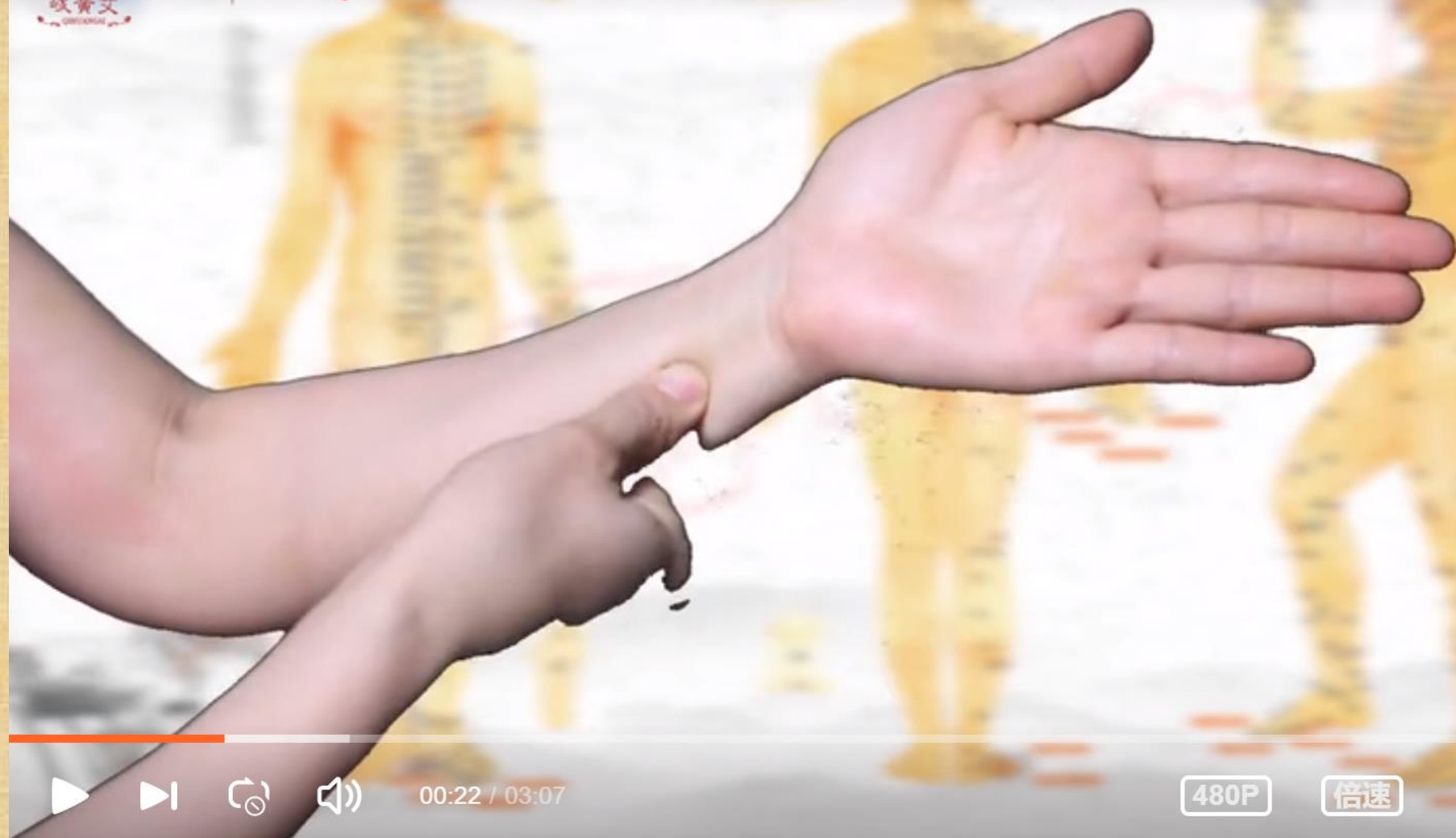
没错

养生堂



灵道穴：缓解失音、心痛、腕臂痛！神奇的穴位新版视频

神奇的穴位



00:22 / 03:07

480P

倍速

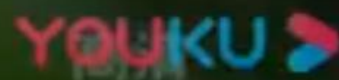


A close-up photograph of a person's left wrist. The hand is clenched into a fist, with the thumb tucked in. A red dot is marked on the inner side of the wrist, just below the base of the palm. A finger from the right hand points to this dot. The background is dark blue.

灵道穴

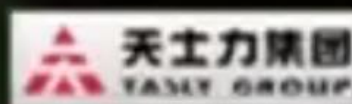
就是灵道穴的位置

胎息之道



旋覆花

看似野菊花





旋覆花开洵足珍，别名金沸草称神。
蕊繁最喜生家圃，根细空教产水滨。
咸可软坚痰不老，温能散结气俱匀。
须防损目休多嗅，自古先贤训欲遵。
注：本诗出自清·赵瑾叔《本草诗》。

旋覆



《金匱要略》旋覆花湯

旋覆花
粥

旋覆花湯

是由旋覆花3兩 葱14根
和少許新絳組成

秋

四
養生

旋覆花，《本經》謂：“味咸，溫。主結氣，脇下滿，驚悸，除水，去臟間寒熱，補中，下氣”。為溫中下氣治里飲藥。葱，辛、溫，是有力的發汗藥，《神農本草經》記載蔥白：“味辛，溫。主明目，補中不足。其莖可作湯，主傷寒，寒熱，出汗，中風，面目腫”。旋覆花的作用，即為降氣化痰、補中下氣化飲藥。這樣蔥白與旋覆花合用則是在解表的同时利飲，其證恰與小青龙湯、五苓散等方證相似，即為外邪里飲證。